



Couloir Vert: un Global Gateway 360°

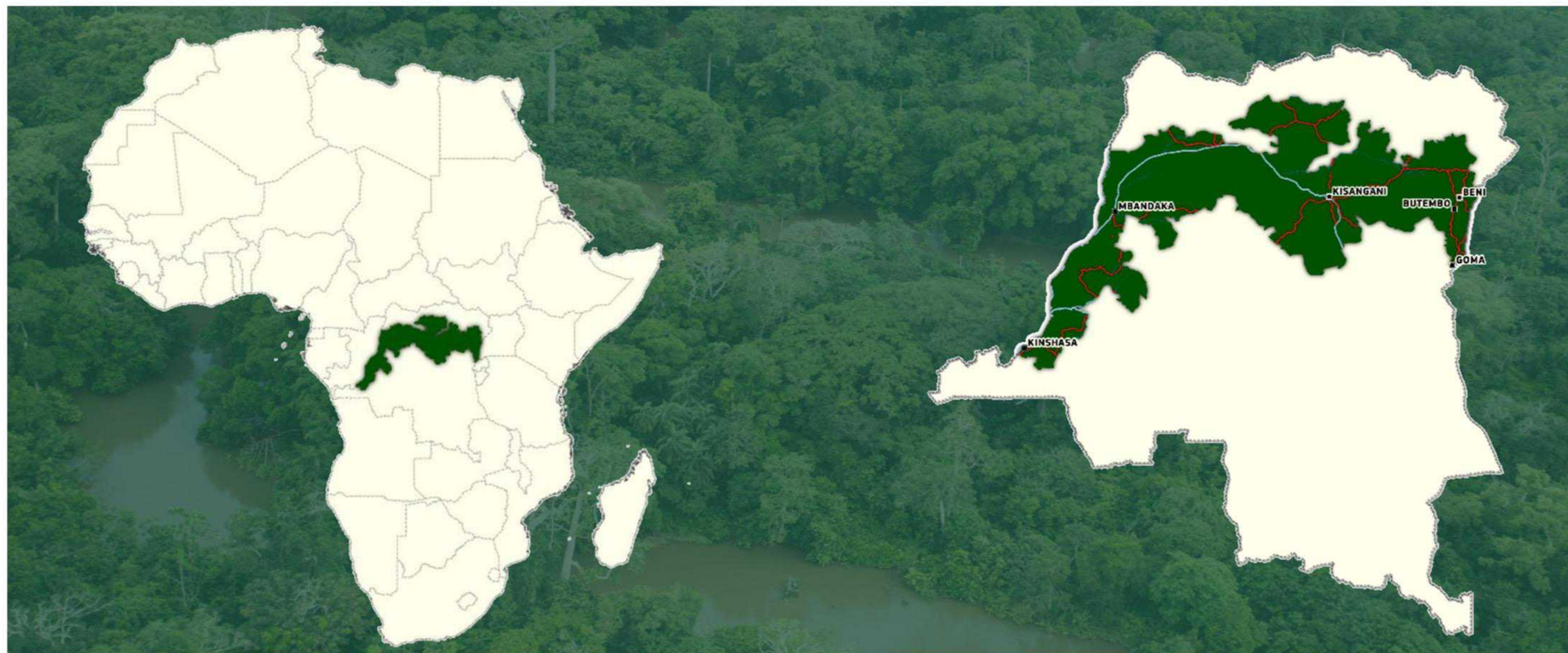


Délégation de l'Union européenne en RDCongo

Mai 2026



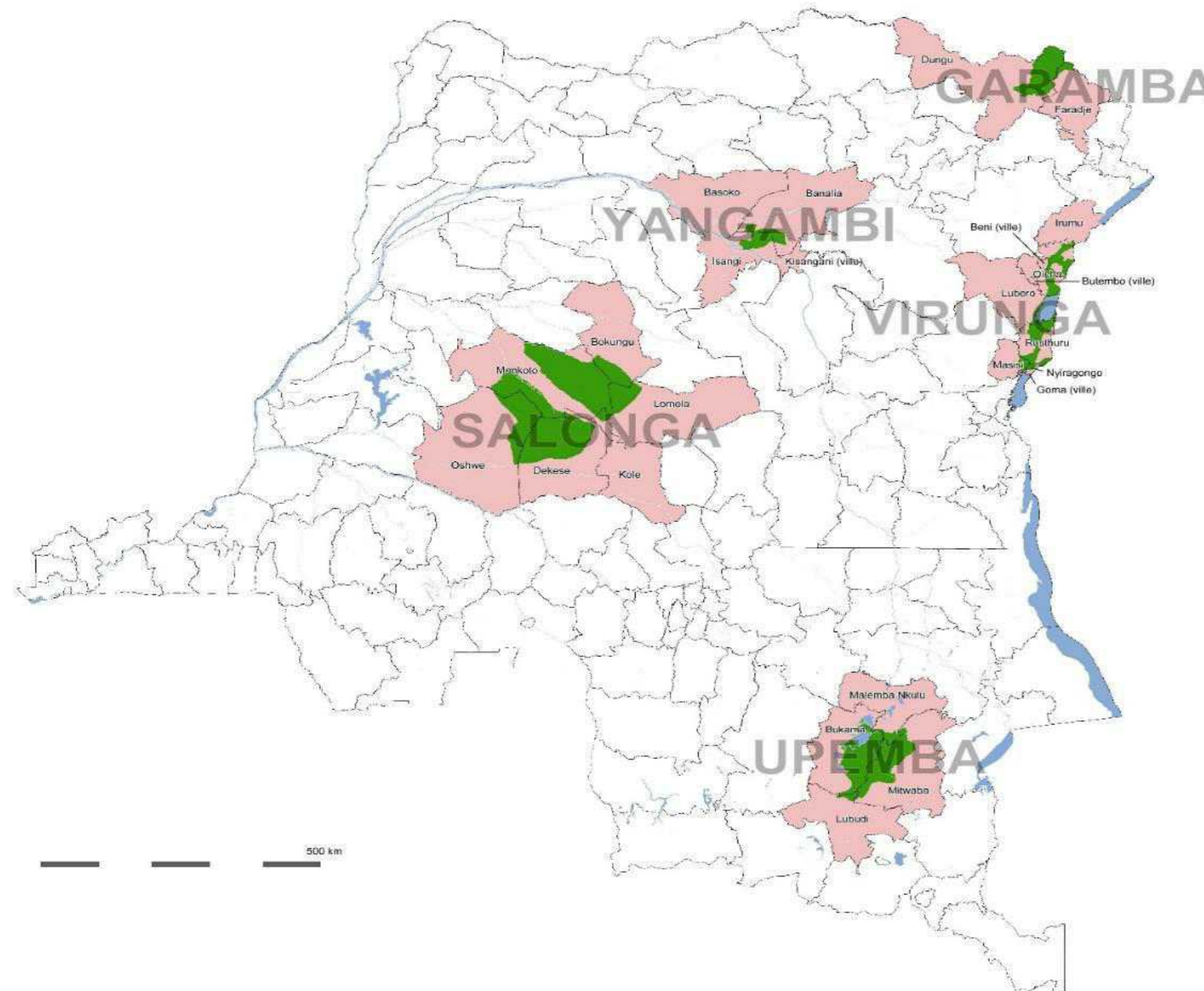
Le couloir vert en Afrique



1. Le début: l'approche paysage



Unis pour des paysages durables
ACT-62085



Territoires concernés et populations bénéficiaires

Paysages prioritaires	Territoires concernés	Population	Superficie
Salonga	6 territoires	1.811.492	168.582 km²
	Dekese	172.754	25.173
	Oshwe	381.184	43.000
	Kele	212.436	17.682
	Lomela	232.907	26.346
	Bokungu	665.407	19.996
	Monkoto	146.804	36.385
Upemba	4 territoires	3.383.028	88.905 km²
	Mitwaba	355.058	24.933
	Bukama	1.284.014	19.865
	Malemba-Nkulu	1.118.570	26.246
Virunga	6 territoires / 3 villes	11.293.555	45.115 km²
	Beni (ville)	449.812	184
	Butembo (ville)	855.758	190
	Goma (ville)	1.019.326	75
	Irumu	1.057.543	8.730
	Lubero	1.712.929	18.096
	Masisi	2.202.838	4.734
	Oicha	1.661.095	7.484
	Nyiragongo	509.663	333
Rutshuru	1.824.591	5.289	
Garamba	2 territoires	625.122	45.148 km²
	Dungu	217.086	32.446
	Faradje	408.036	12.702
Yangambi	3 territoires / 1 ville	2.233.219	64.546 km²
	Kisangani (ville)	937.021	1.910
	Banalla	286.481	24.430
	Basoko	380.873	22.436
	Isangi	628.844	15.770
Total	21 territoires / 4 villes	19.346.416	412.296 km²

(source : OCTIA services – Nations Unies – bureau de coordination des affaires humanitaires)

The Green Deal approach for EU support to biodiversity conservation in Africa: DRC landscapes



“The EU will launch a “NaturAfrica” initiative to tackle biodiversity loss by creating a network of protected areas to protect wildlife and offer opportunities in green sectors for local populations.”

The European Green Deal (2019). European Commission, COM(2019)

Today the DRC landscape programme implements the NaturAfrica initiative that has so become a reality in the field

2. “Proof of concept”: Virunga



Mountain gorillas



Lowland gorillas



Elephants



Hippopotamus



Lions



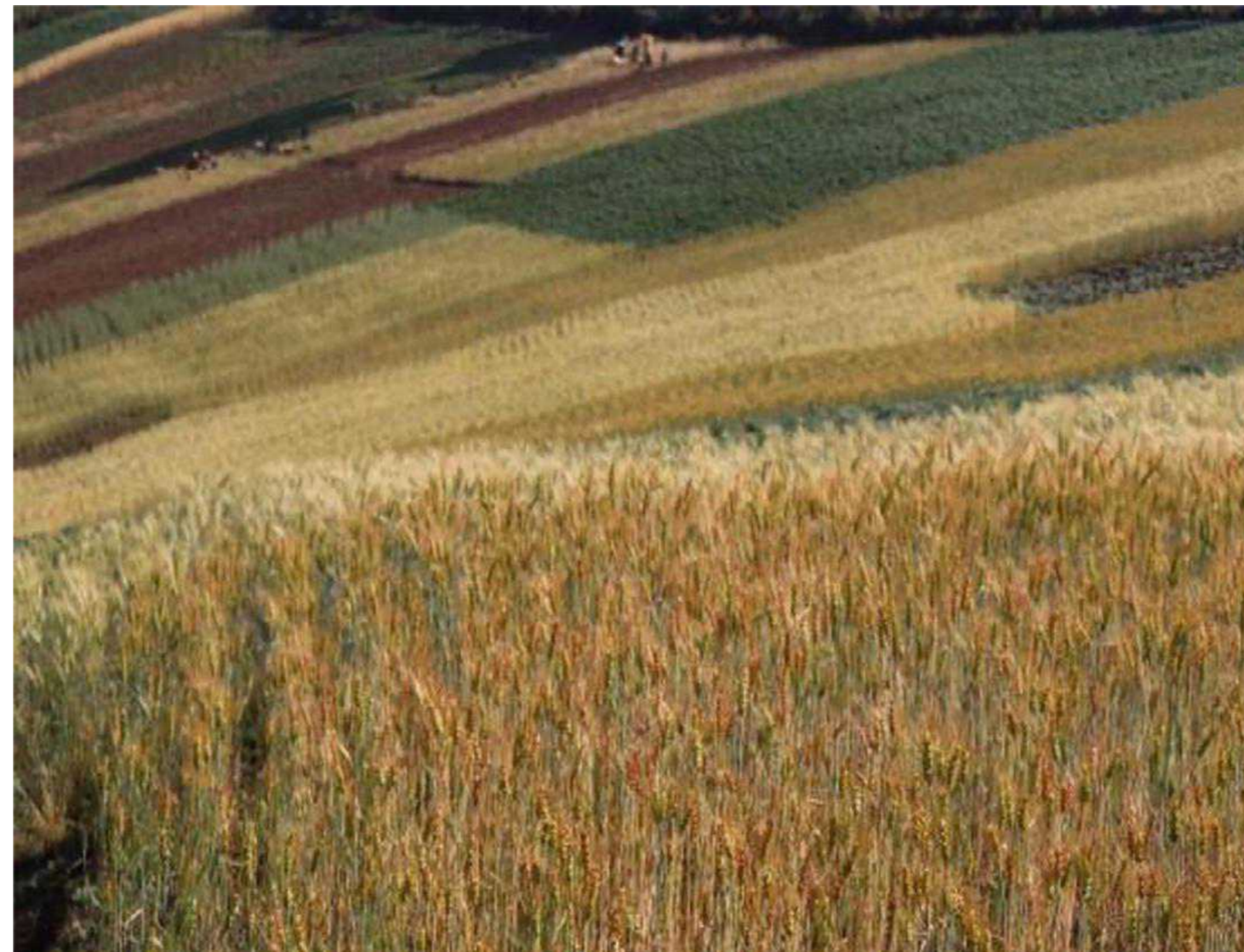
Herbivores

Virunga National Park
100 anniversary:
testing new roles for protected areas.

Nature and People to implement the
EU NaturAfrica initiative and the
Global Gateway



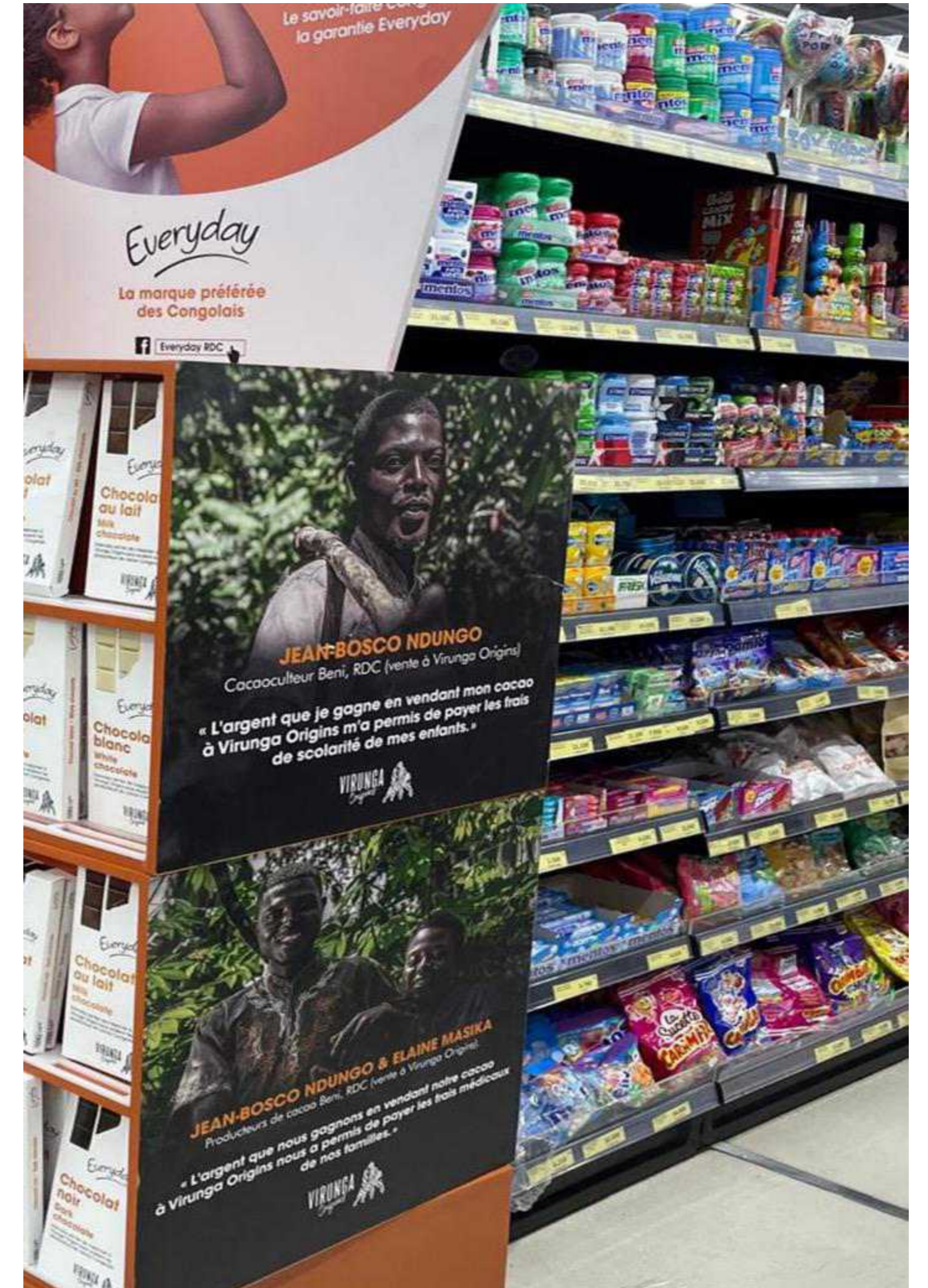
Green Economy in the Virunga landscape fostering agricultural production...



...sustainable industrialisation...



...access to market...



...through sustainable energy and...

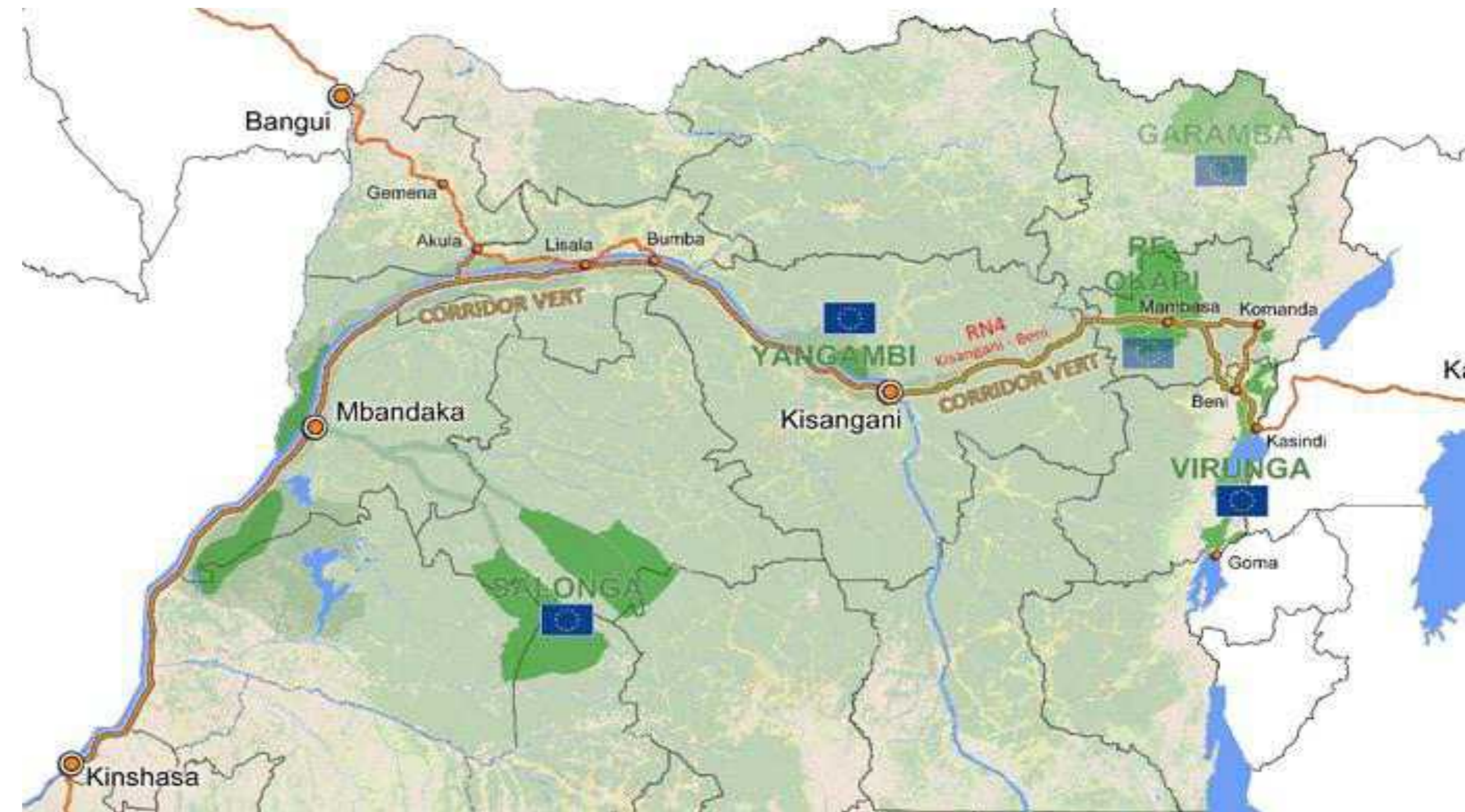
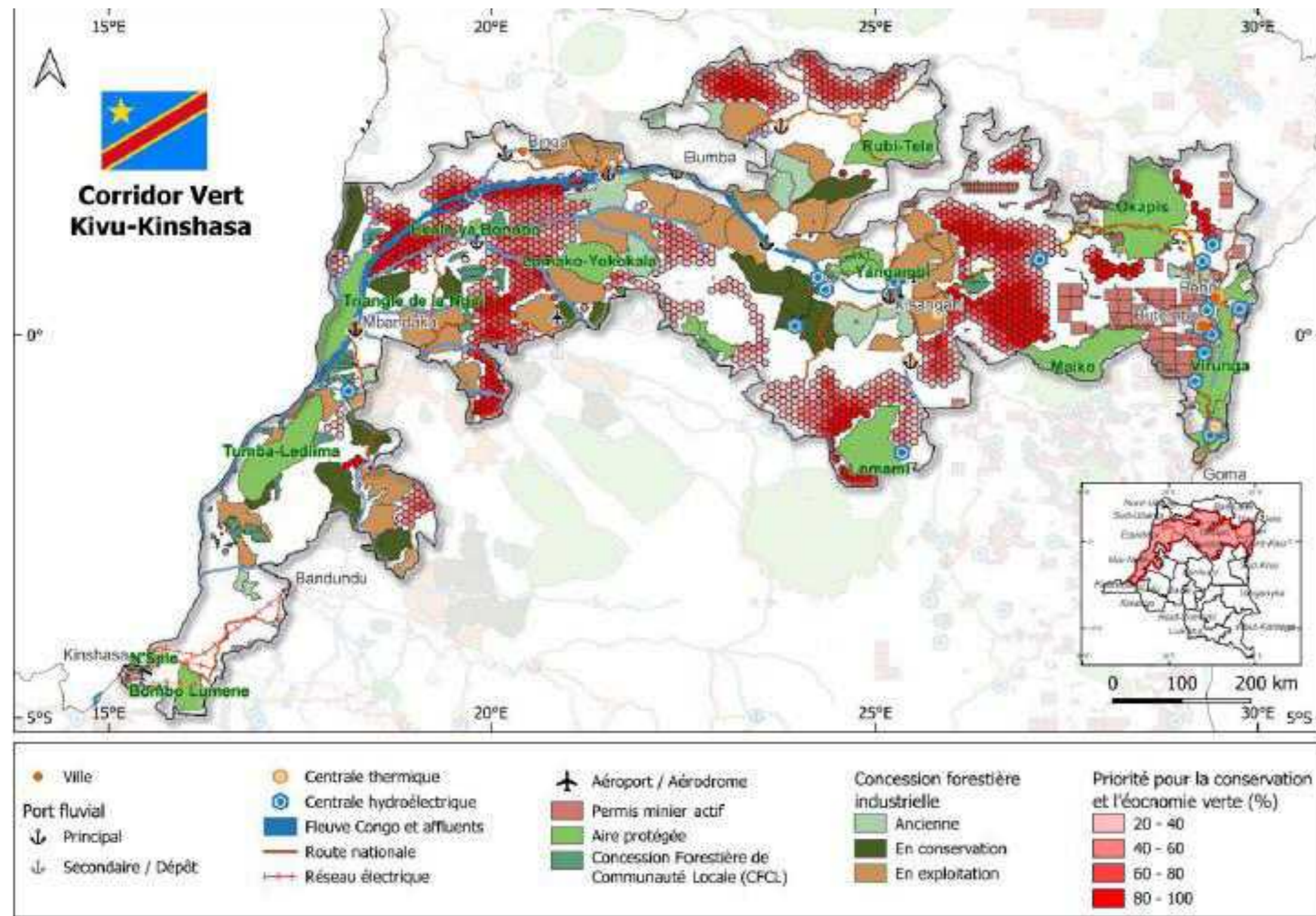


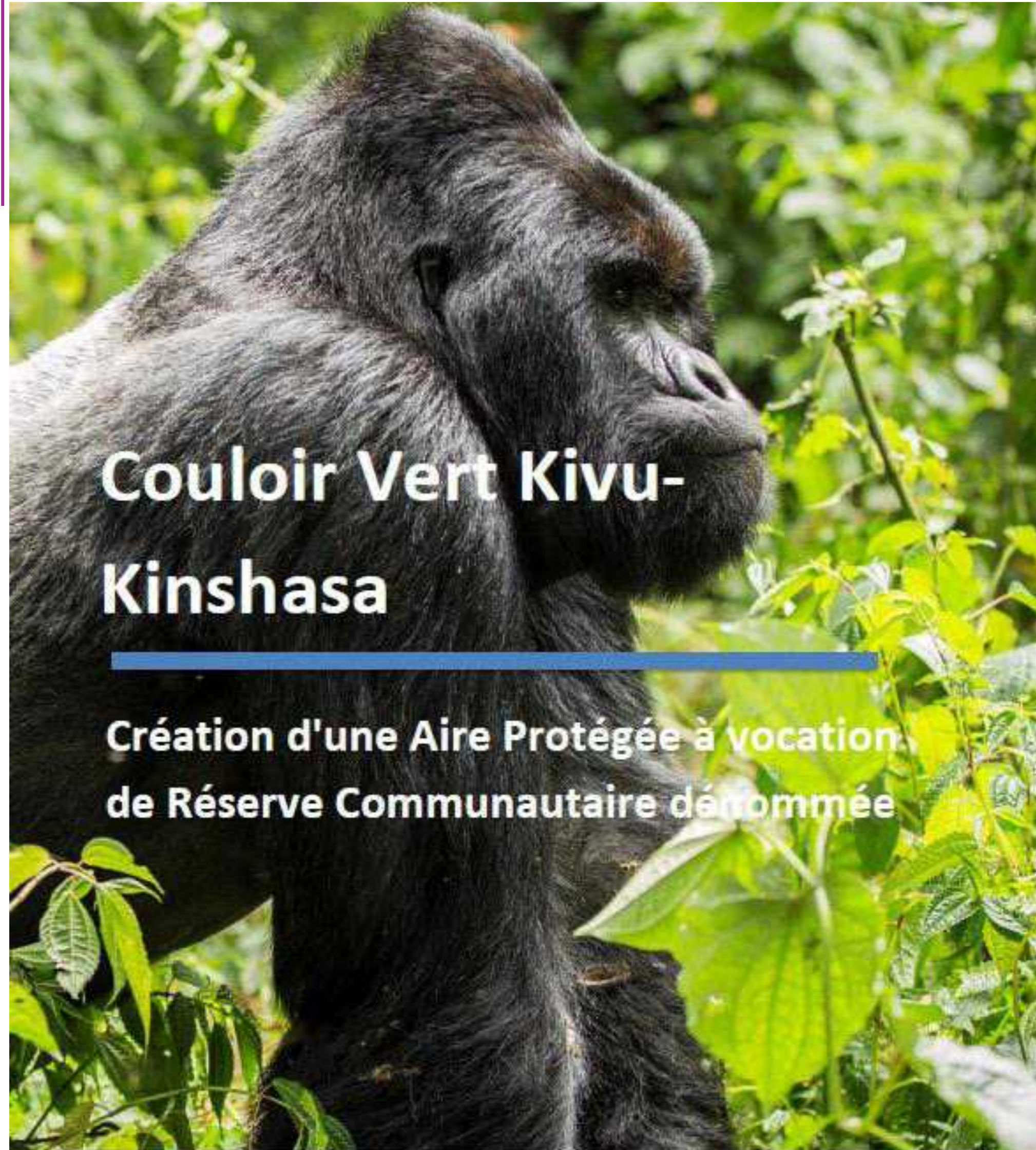
...increased civil protection and security



3. Le passé récent

Government decision to apply Virunga lessons developing the Green corridor (530k km², the largest protected area in Africa!)





Couloir Vert Kivu- Kinshasa

Création d'une Aire Protégée à vocation
de Réserve Communautaire dénommée



République Démocratique du Congo
Ministère de l'Environnement et Développement Durable
Insitut Congolais pour la Conservation de la Nature



PRIMATURE

La Première Ministre

DÉCRET N° 25/04 DU 15 JAN 2025 PORTANT CRÉATION DE L'AIRE PROTÉGÉE À VOCATION DE RÉSERVE COMMUNAUTAIRE « COULOIR VERT KIVU-KINSHASA »

LA PREMIERE MINISTRE,

Vu la Constitution telle que modifiée et complétée par la Loi n°11/002 du 20 janvier 2011 portant révision de certains articles de la Constitution de la République Démocratique du Congo du 18 février 2006, spécialement en son article 92 ;

Vu la Loi n°73-021 du 20 juillet 1973 portant régime général des biens, régime foncier et immobilier et régime des sûretés telle que modifiée et complétée par la Loi N° 20-008 du 18/07/1980 ;

Vu la Loi n°004 du 21 février 2002 portant code des investissements ;

Vu la Loi n°011/2002 du 29 août 2002 portant code forestier ;

Vu la Loi n°08/009 du 07 juillet 2008 portant dispositions générales applicables aux Établissements Publics ;

Vu la Loi n°11/009 du 09 juillet 2011 portant principes fondamentaux relatifs à la Protection de l'Environnement telle que modifiée et complétée par l'Ordonnance Loi n°23/007 du 3 mars 2023 ;

Objectifs

- Le Couloir Vert Kivu Kinshasa a un ancrage institutionnel clair, un triple objectif :
 - restauration de la sécurité dans les provinces de l'Est,
 - le développement d'une économie verte robuste et
 - la préservation des écosystèmes forestiers du bassin du Congo.

Notre feuille de route pour 2026-2027 est en cours d'implémentation....En fait l'articulation du Couloir Vert Kivu-Kinshasa a permis de porter le regard vers les autres corridors auxquelles se branchent la RDC.

Les aires protégées: au cœur de l'initiative



4. Le present



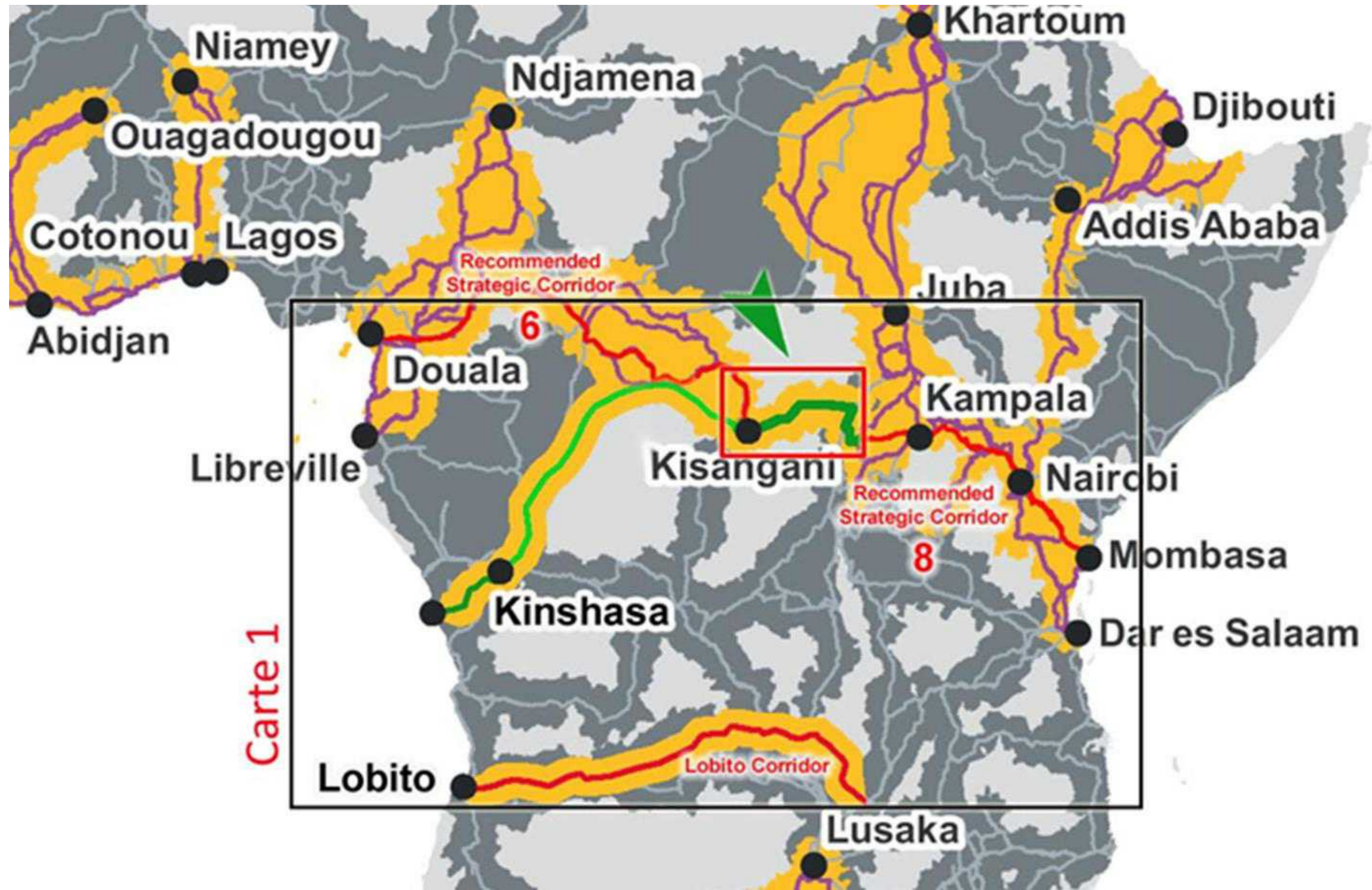
Global Gateway

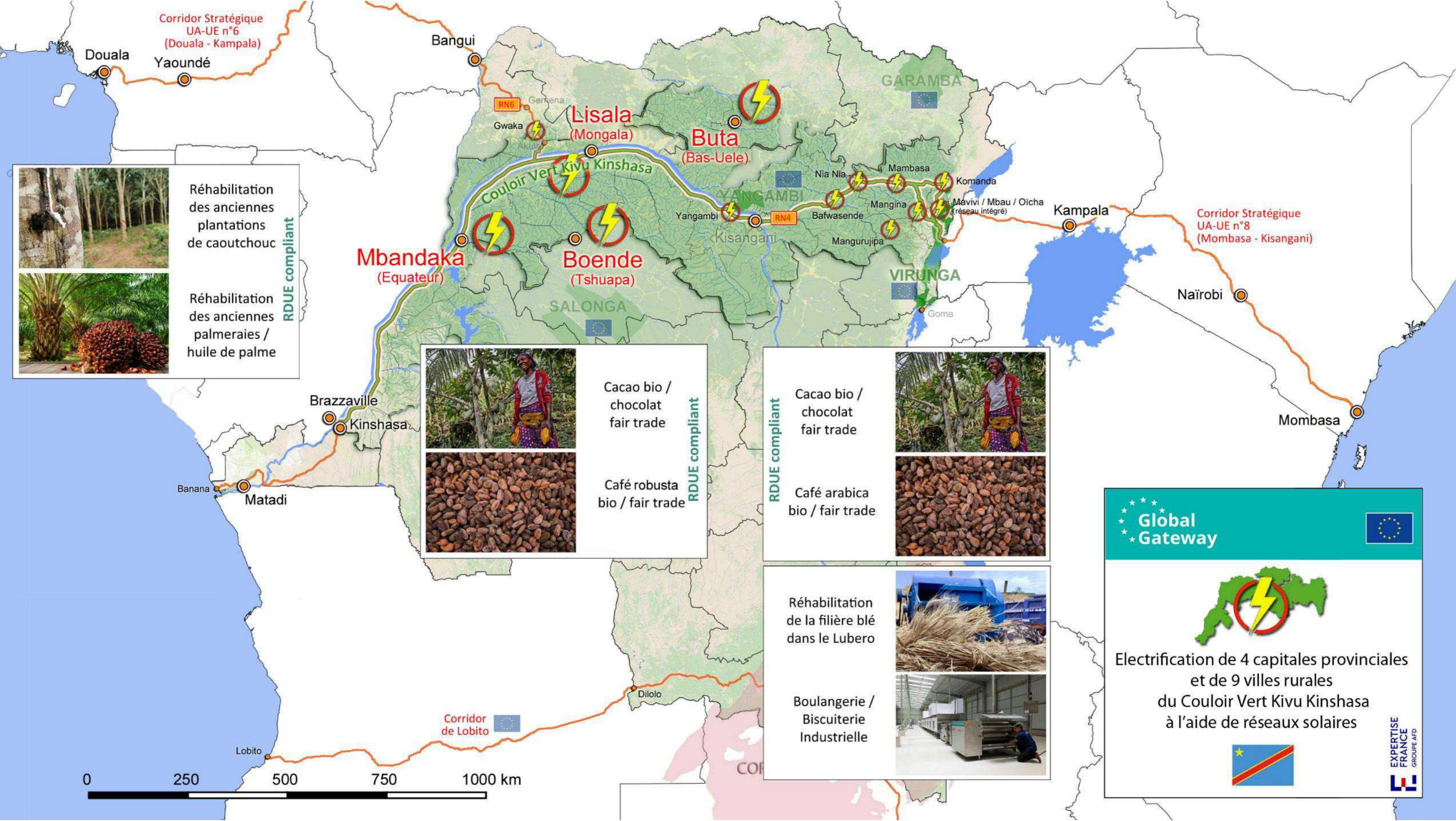
Lancement opérationnel du Couloir Vert Kivu Kinshasa

Appui à la mise en place de chaînes de valeur agro-alimentaires intégrées et résilientes articulées aux objectifs écologiques et environnementaux en RD Congo

   EXPERTISE FRANCE GROUPE AFD

Le couloir vert au cœur des Corridors #6 et #8





Réhabilitation des anciennes plantations de caoutchouc



Réhabilitation des anciennes palmeraies / huile de palme

RDUE compliant



Cacao bio / chocolat fair trade



Café robusta bio / fair trade

RDUE compliant



Cacao bio / chocolat fair trade



Café arabica bio / fair trade


RDUE compliant



Réhabilitation de la filière blé dans le Lubero



Boulangerie / Biscuiterie Industrielle

Global Gateway 



Electrification de 4 capitales provinciales et de 9 villes rurales du Couloir Vert Kivu Kinshasa à l'aide de réseaux solaires



EXPERTISE FRANCE GROUPE AFD

Corridor Ouest - RN6
Corridor Ouest - KIN



Réhabilitation des anciennes plantations de caoutchouc



Réhabilitation des anciennes palmeraies / huile de palme



Cacao bio / chocolat fair trade

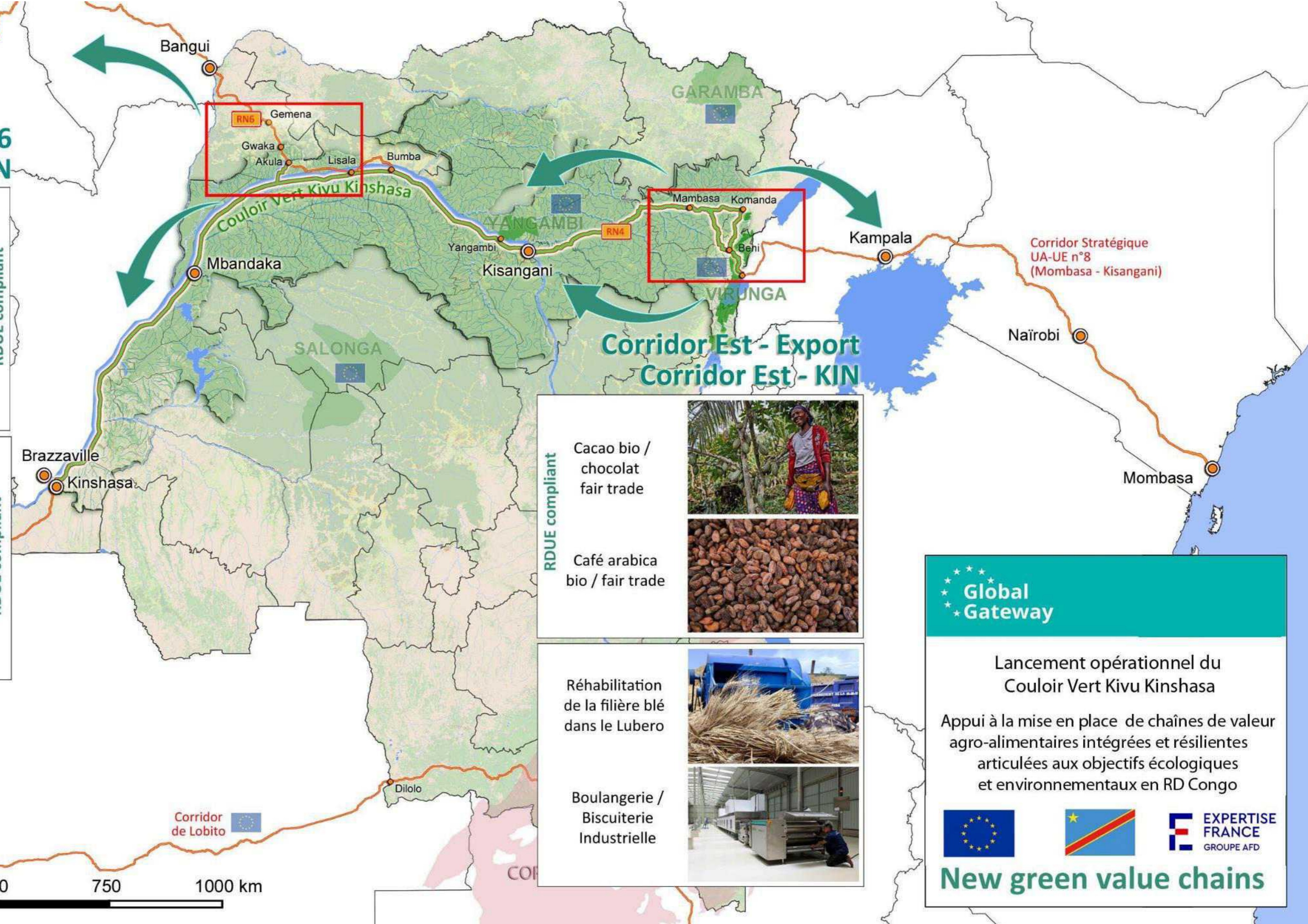


Café arabica bio / fair trade

RDUE compliant

RDUE compliant

0 250 500 750 1000 km



RDUE compliant

Cacao bio / chocolat fair trade



Café arabica bio / fair trade



Réhabilitation de la filière blé dans le Lubero



Boulangerie / Biscuiterie Industrielle

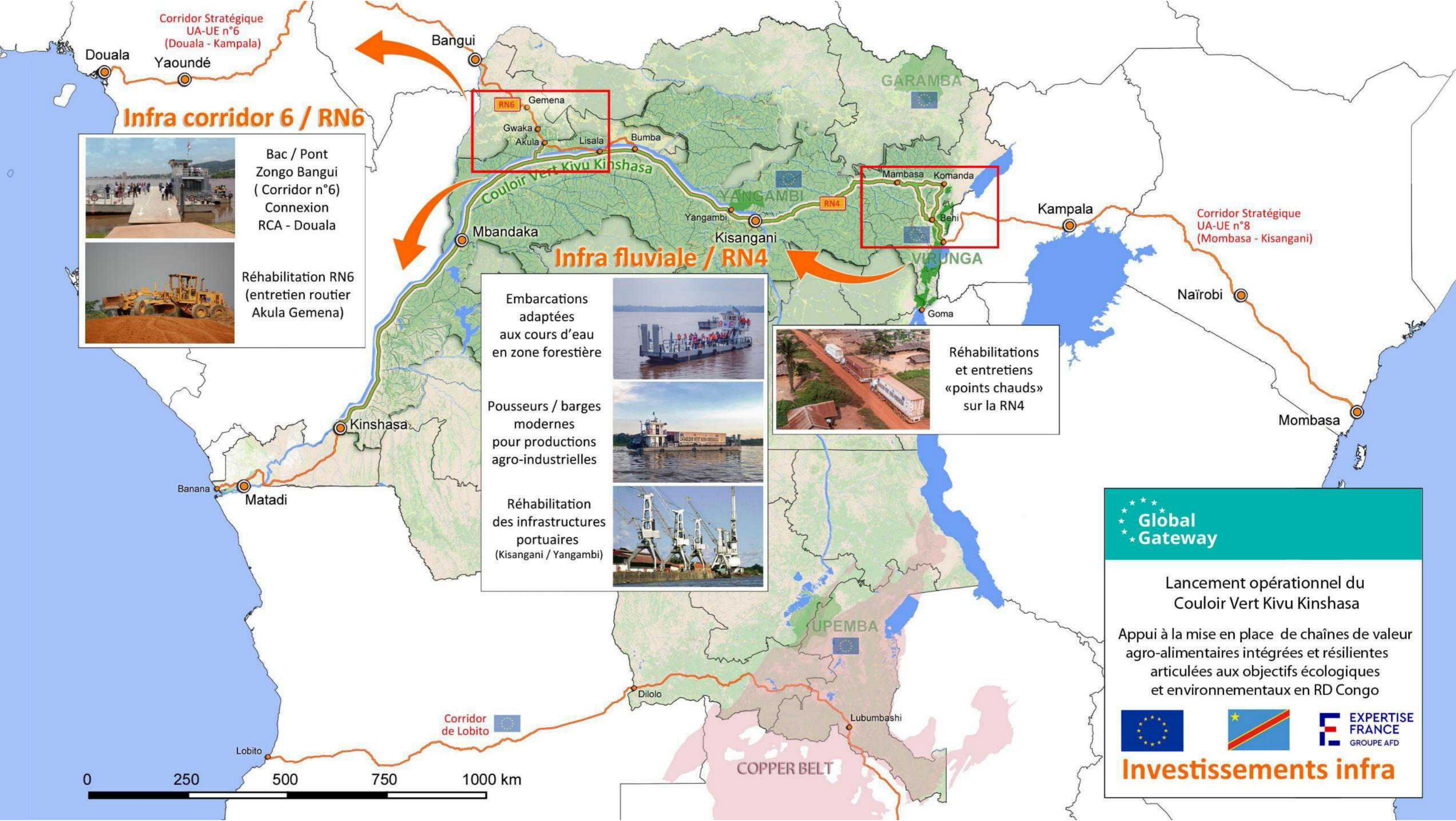


Global Gateway

Lancement opérationnel du Couloir Vert Kivu Kinshasa

Appui à la mise en place de chaînes de valeur agro-alimentaires intégrées et résilientes articulées aux objectifs écologiques et environnementaux en RD Congo

New green value chains



Infra corridor 6 / RN6



Bac / Pont
Zongo Bangui
(Corridor n°6)
Connexion
RCA - Douala

Réhabilitation RN6
(entretien routier
Akula Gemena)

Infra fluviale / RN4

Embarcations
adaptées
aux cours d'eau
en zone forestière



Pousseurs / barges
modernes
pour productions
agro-industrielles



Réhabilitation
des infrastructures
portuaires
(Kisangani / Yangambi)



Réhabilitations
et entretiens
«points chauds»
sur la RN4



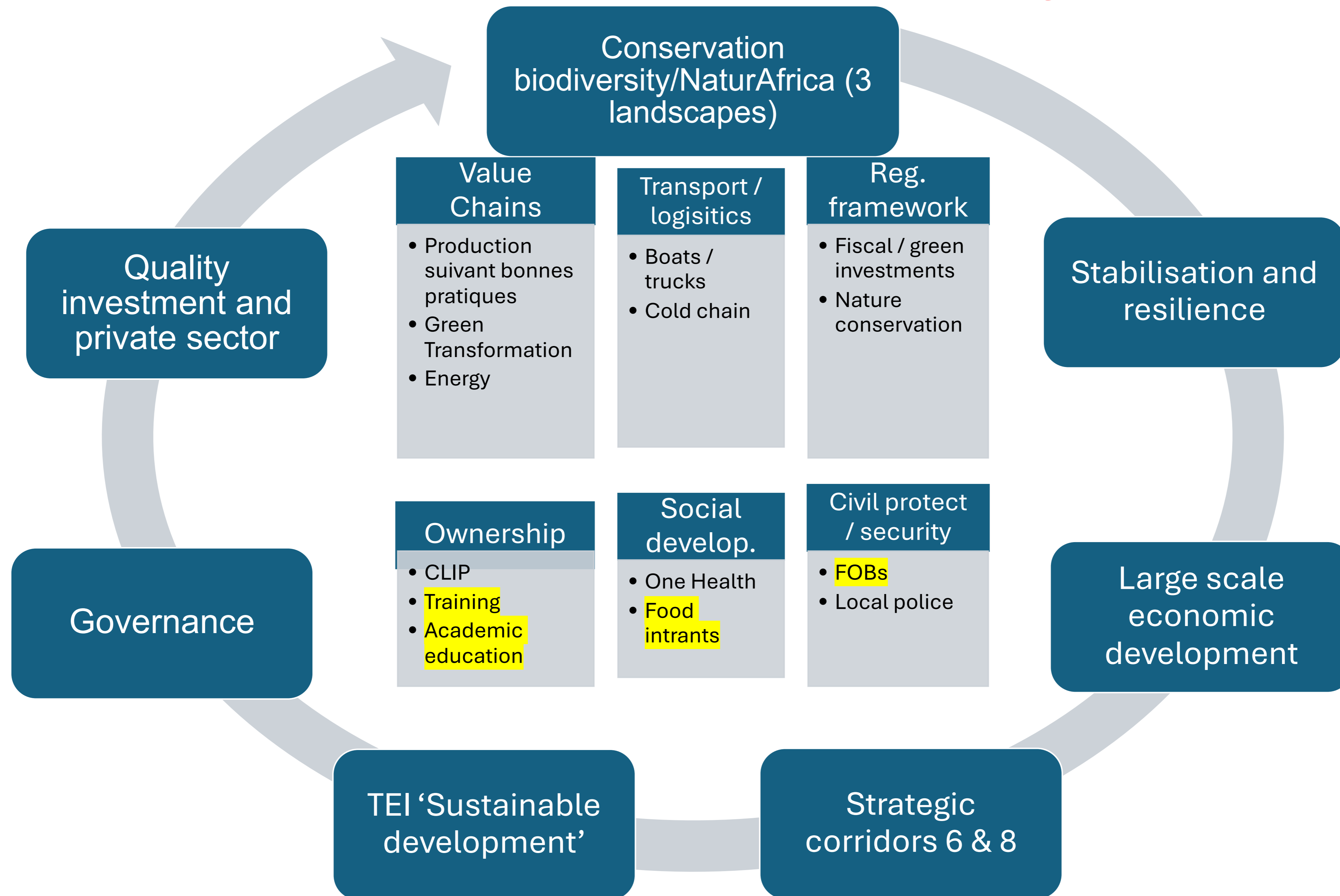
Global Gateway

Lancement opérationnel du
Couloir Vert Kivu Kinshasa

Appui à la mise en place de chaînes de valeur
agro-alimentaires intégrées et résilientes
articulées aux objectifs écologiques
et environnementaux en RD Congo

Investissements infra

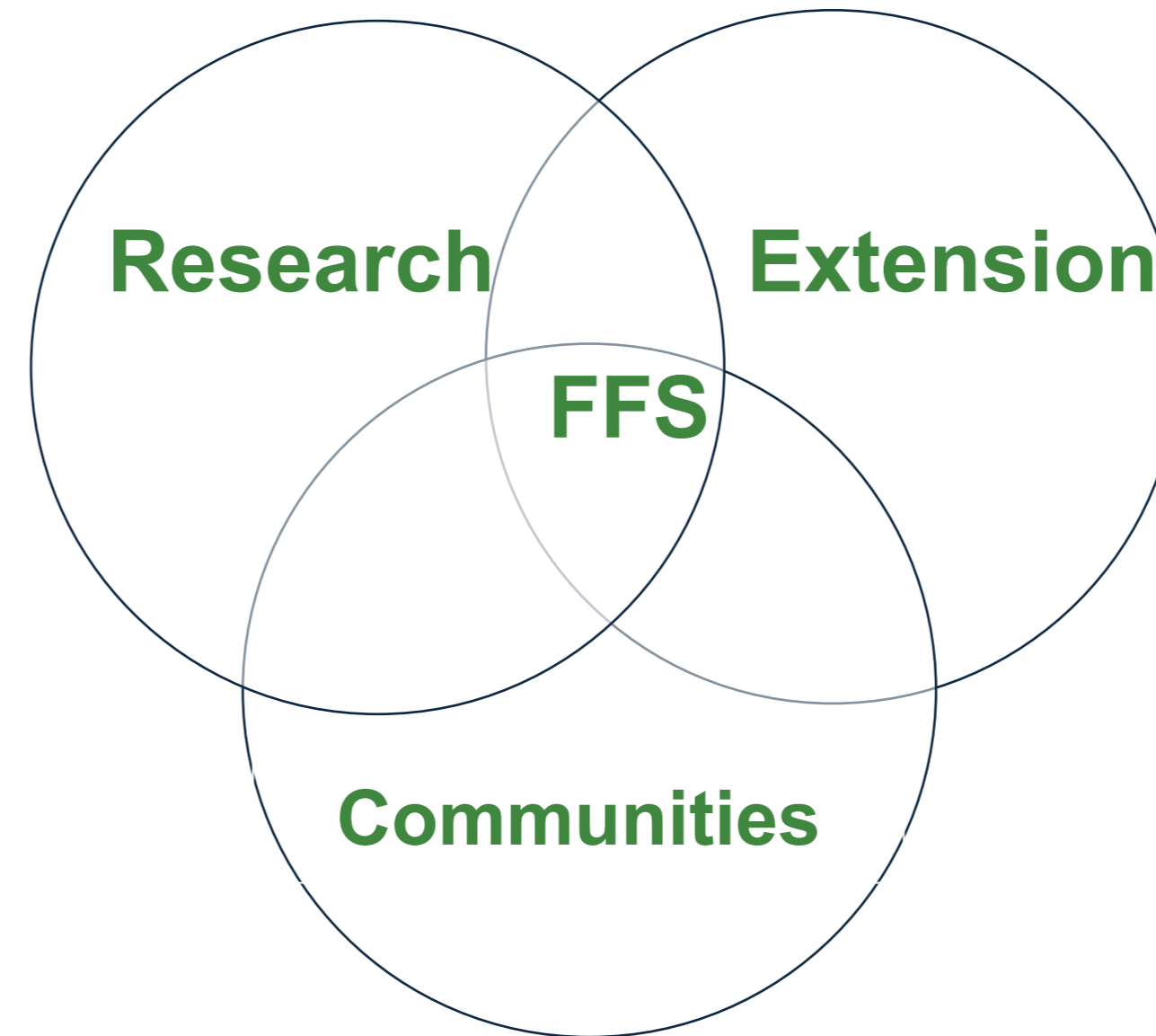
5. Une initiative Global Gateway à 360 °



Human capital: use of the Farmer Field School (FFS) et large scale training pour une production suivant les bonnes pratiques



FFS: participatory





Assurer la gouvernance et la sécurité: le point de départ du couloir au Grand Nord-Kivu et Ituri

- Allied Democratic Front (ADF)
 - Crise humanitaire dans les territoires de Beni et Lubero au Nord-Kivu et Mambasa et Irumu dans la province d'Ituri avec déplacements massifs des communautés rurales
 - Plus de 6 000 personnes ont été tuées dans des violences liées aux ADF depuis 2017
- = **Les troubles actuels sont liés et impactent la production du cacao.** Entraînent l'émergence de réseaux de trafic illégal qui exploitent la violence pour contrôler le commerce de cacao et d'autres marchandises vers l'Ouganda. **Importants revenus illégaux perpétuant un cycle de violence et d'instabilité économique**

Les FOBs comme instrument de sécurité pour les civils et de relance économique

- FOB = Forward operating base = Base opérationnelle avancée
- Stabiliser les chaînes de valeur agricoles et les intégrer dans des chaînes d'approvisionnement légales exemptes de violence
- Construire une zone industrielle à proximité des FOB
- Fournir des équipements de transport afin de faciliter la livraison des produits agricoles en toute sécurité (convois sécurisés)
- Des usines de deuxième niveau dans les grandes villes:
 - usine de savon qui utilise l'huile de palme de la région
 - raffinerie d'huile végétale d'une capacité de 36 000 tonnes par an
 - usine de transformation de masse de cacao d'une capacité de 32 000 tonnes

⇒ faire passer plus de 60 % de l'huile de palme et de la masse de cacao de l'est du Congo par une chaîne de valeur légale, privant ainsi l'ADF de sa principale source de revenus

⇒ N.B. : étude Anvers : 8% des agriculteurs sont des ex-combattants retournés

Une FOB près de Beni:

- base sécurisée renforcée
- centre de fermentation du cacao
- presse à huile de palme
- piste d'atterrissage
- ferme solaire
- centre de formation



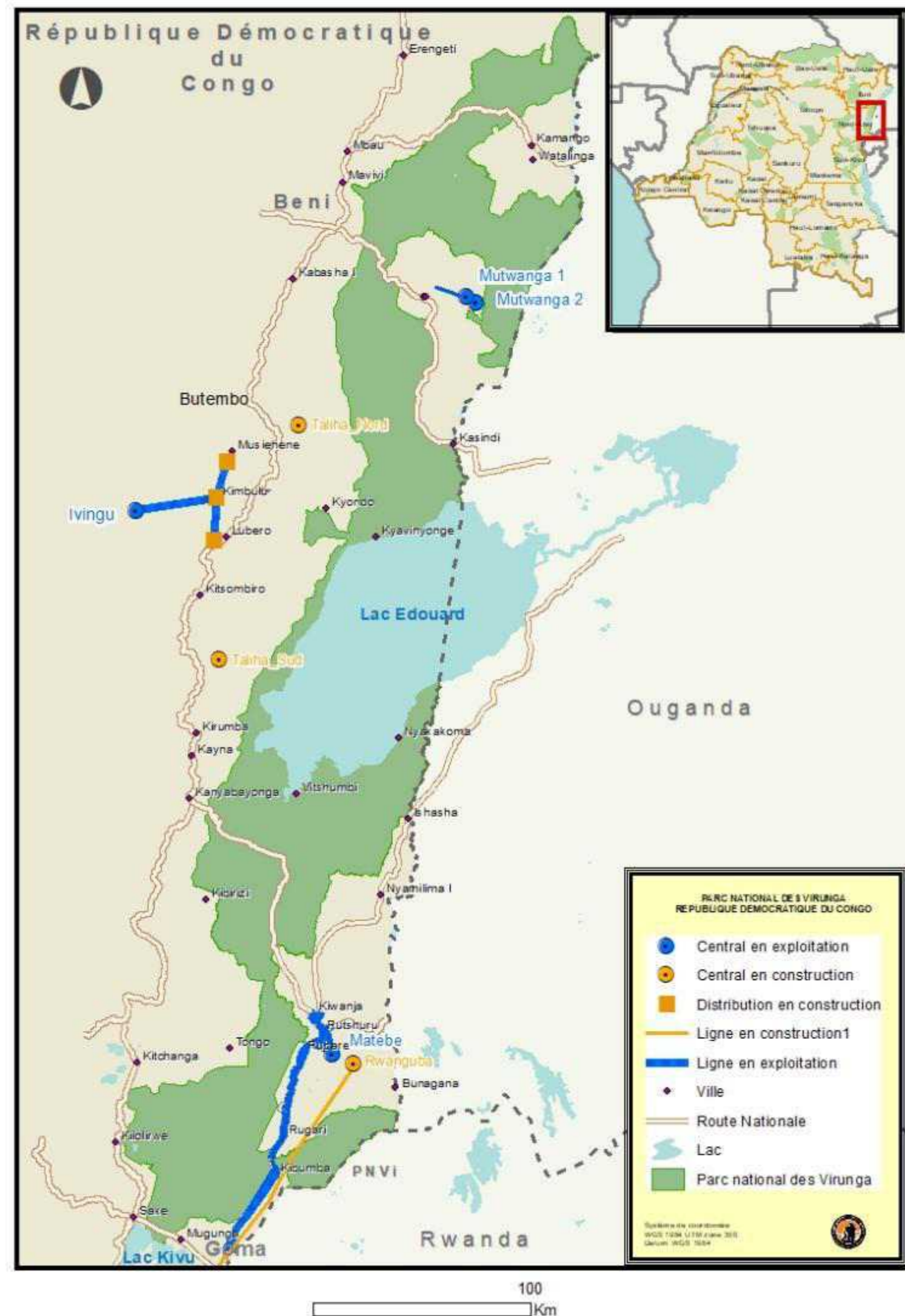
Certaines bases opérationnelles avancées sont construites avec l'aide bénévole des membres des communautés locales (parfois 4.000)



6. Gouvernance un rôle central pour l'I.C.C.N.

- ICCN = Institut congolais pour la conservation de la nature (=rangers / éco-gardes)
- Accéder à des données de surveillance et de renseignement fiables, en partie grâce au soutien de la communauté (déploiement de boutons d'alarme haute fréquence)
- S'appuyer sur des outils de communication efficaces (Internet et radio HF)
- Avoir une mobilité efficace, avec des véhicules 4x4 appropriés
- Lutte contre braconnage + police judiciaire + sécurité
- Mixte avec FARDC
- +/- 3000 agents ICCN sur l'ensemble de la RDC

Sécurité civile dans les zones limitrophes

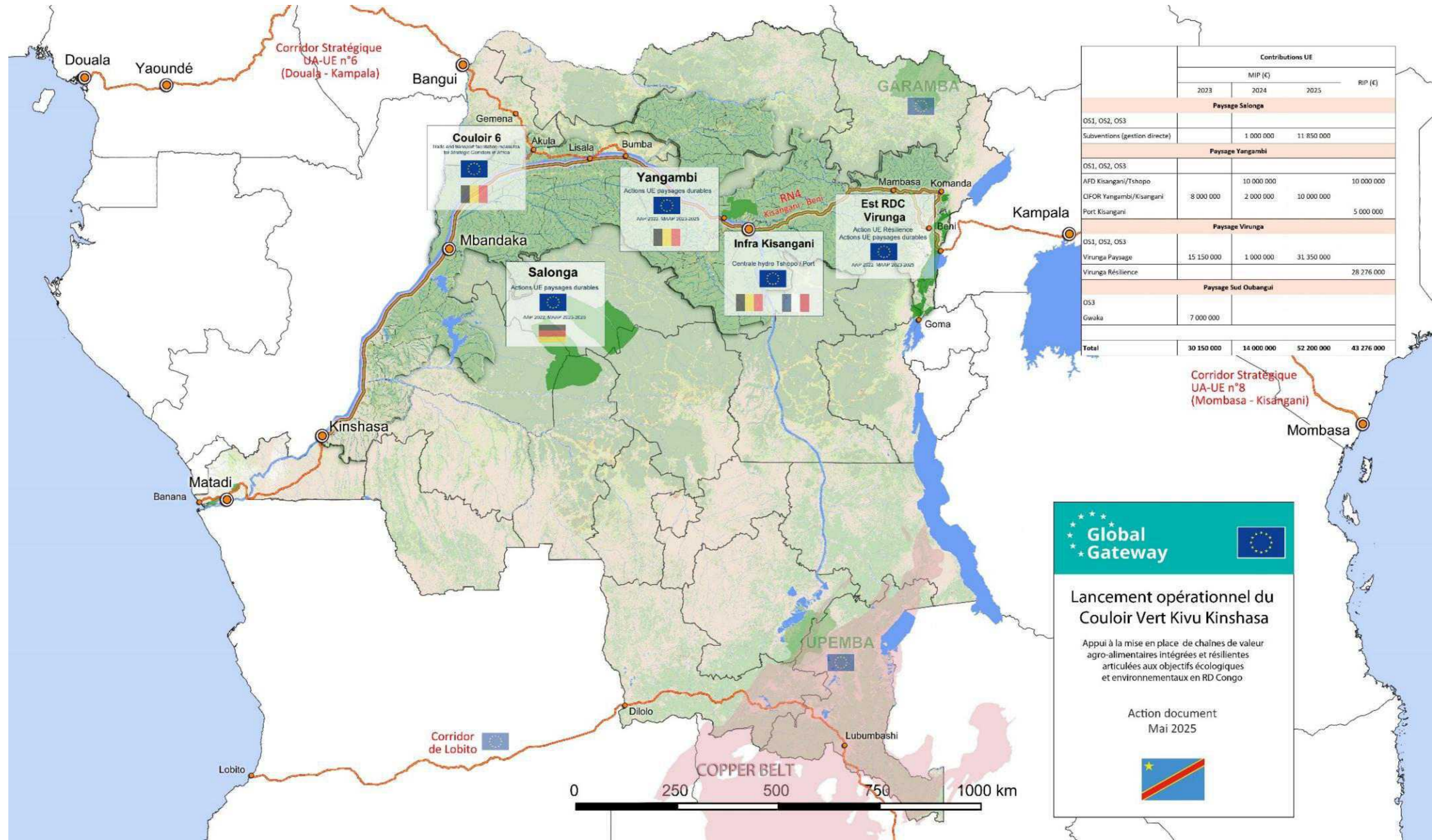


- ICCN a compétence jusque 50km des limites des aires protégées
- Au-delà c'est la police (Police nationale congolaise – PNC)
- Maillage sécuritaire le long des axes du corridor et donc sur les routes (RN4)
- Axe Beni jusque Mambasa et Komanda = 23 commissariats de police
- Affectation de 720 nouveaux policiers recrutés
- Y compris groupes mobiles d'intervention

7. Work in progress: transport...



Equipe Europe et...



	Contributions UE			
	MIP (€)			RIP (€)
	2023	2024	2025	
Paysage Salonga				
OS1, OS2, OS3				
Subventions (gestion directe)		1 000 000	11 850 000	
Paysage Yangambi				
OS1, OS2, OS3				
AFD Kisangani/Tshopo		10 000 000		10 000 000
CIFOR Yangambi/Kisangani	8 000 000	2 000 000	10 000 000	
Port Kisangani				5 000 000
Paysage Virunga				
OS1, OS2, OS3				
Virunga Paysage	15 150 000	1 000 000	31 350 000	
Virunga Résilience				28 276 000
Paysage Sud Oubangui				
OS3				
Gwaka	7 000 000			
Total	30 150 000	14 000 000	52 200 000	43 276 000

Global Gateway 

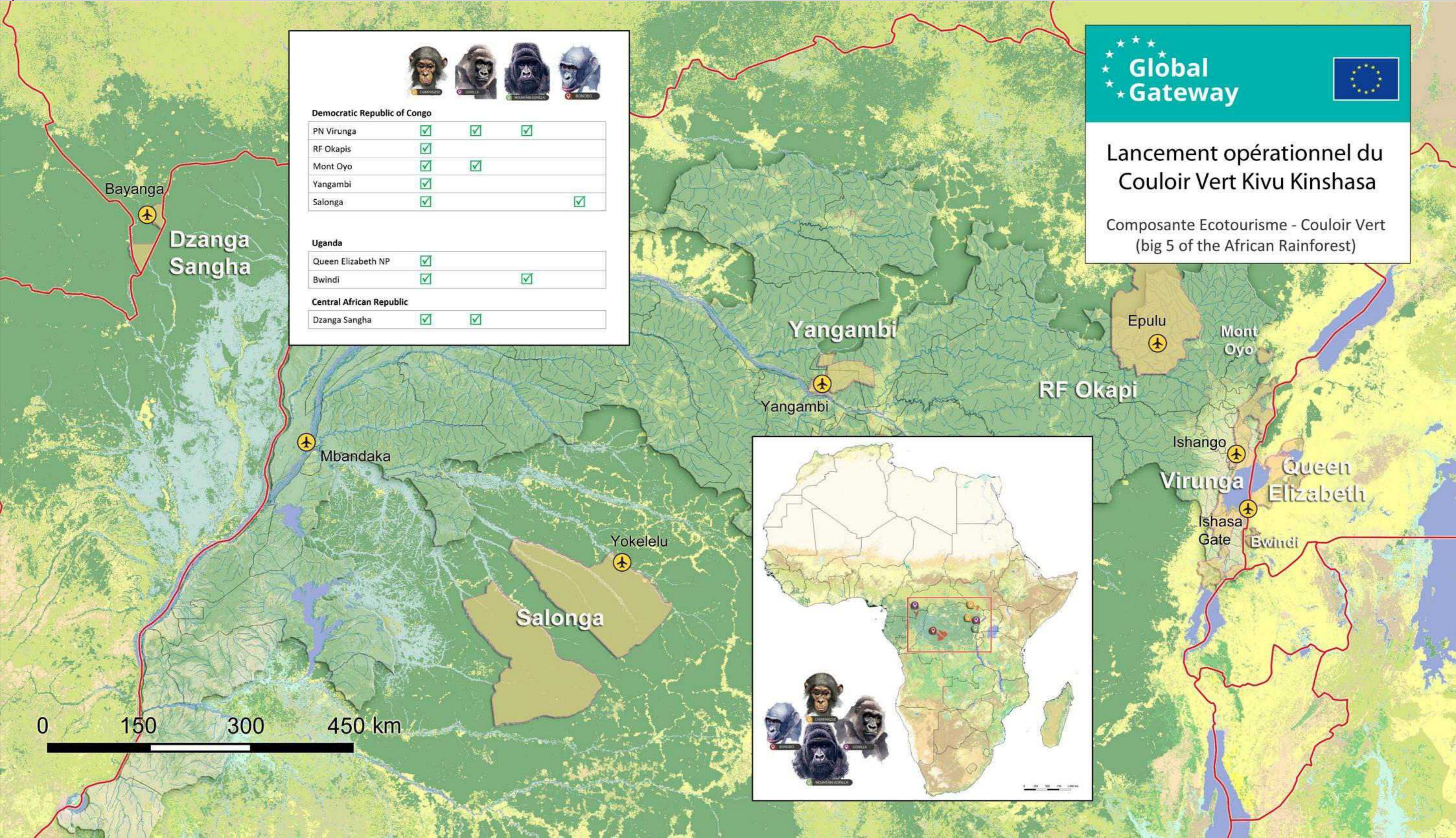
Lancement opérationnel du Couloir Vert Kivu Kinshasa

Appui à la mise en place de chaînes de valeur agro-alimentaires intégrées et résilientes articulées aux objectifs écologiques et environnementaux en RD Congo.

Action document
Mai 2025



Tourisme transfrontalier.



EN ATTENTE DE VOS QUESTIONS!

antonio.capone@eeas.europa.eu
jean-pierre.busogoro@eeas.europa.eu
filippo.saracco@eeas.europa.eu

